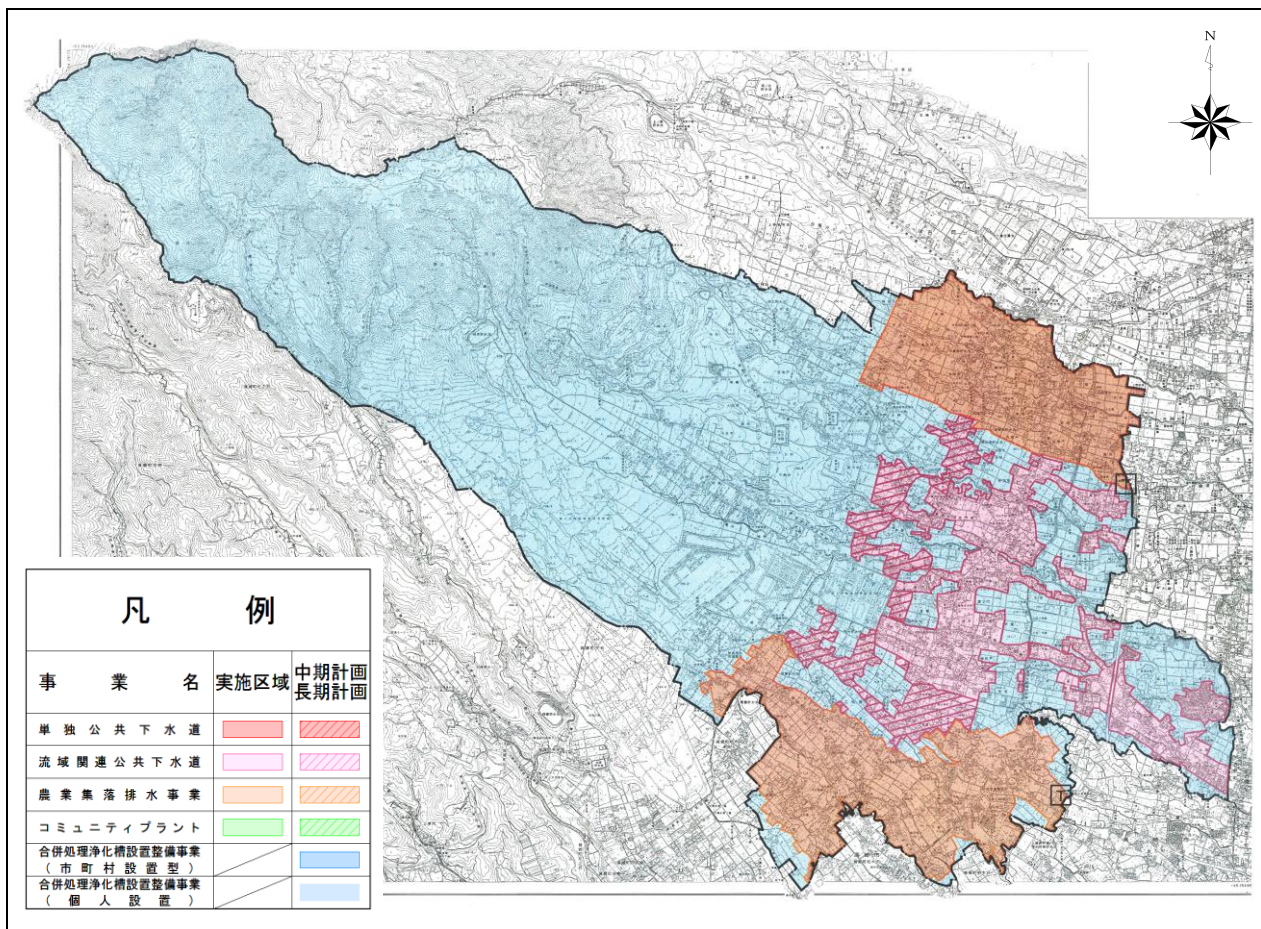


整備区域図



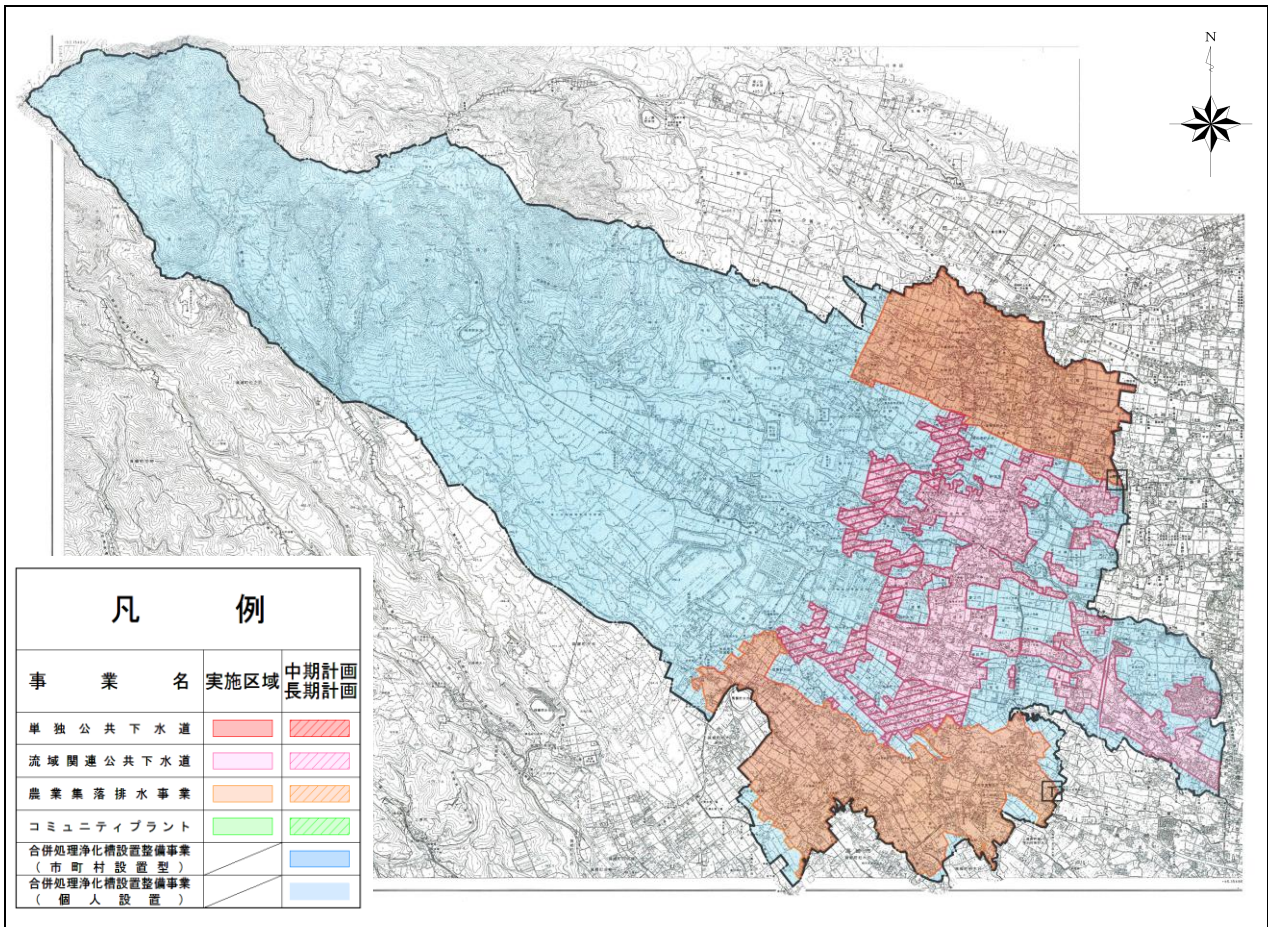
整備計画
①整備スケジュール

計画区分	事業	事業内容	1	2	3	4	5	6	7	8	9	10
			平成25年	平成26年	平成27年	平成28年	平成29年	平成30年	平成31年	平成32年	平成33年	平成34年
施設整備	下水道	未整備地域の整備	[Red line across all years]									
	農集排	農業集落排水処理施設の整備	[Empty]									
	浄化槽	浄化槽市町村整備推進事業 浄化槽設置整備事業	[Blue line across all years]									
実行メニュー (早期概成)	共通	下水道接続推進のための説明会の実施	[Empty]									
		[Empty]	[Empty]									

②目標値、目標指標
アクションプラン(平成34年)

整備手法	項目	全体	公共下水道	集落排水施設	浄化槽		その他	早期概成手法	備考 (早期概成手法の内容)
					個人設置型	市町村設置型			
整備手法	整備人口(人)	14,206	6,319	4,741	3,146	0	0	下水道整備は31年度に終了する予定。説明会等の実施により接続の推進を図る。 合併浄化槽区域については、パンフレットの配布、広報紙への掲載、戸別訪問により設置の推進を図る。	
	整備面積(集合処理分)(ha)	595	316	279	-	-	0		
目標値	汚水処理人口普及率(%)	100	100	100	-	-	-		
	()内 目標人口	(14,206)	(6,319)	(4,741)	(3,146)	-	-		
概算事業費	総建設事業費(百万円)	12,461.2	8,110.3	4,350.9	-	-	-		
	年間維持管理費(百万円/年)	57	30	27	-	-	-		
整備人口1人当たりの建設費用(千円/人)		2,201	1,283	918	-	-	-		
実施メニュー	説明会の実施、戸別訪問等	-	-	-	-	-	-		
	[Empty]	-	-	-	-	-	-		

整備区域図



整備計画

①長期的な整備・運営管理内容

課題1	公共下水道及び農業集落排水区域での既設合併浄化槽からの切り替えによる接続の推進のための説明会の実施、戸別訪問
課題2	
課題3	

②スケジュール

計画区分	事業	事業内容	1	1	3	4
			平成34	平成38	平成40	平成42
実行メニュー (運営管理)	共通	下水道接続のための説明会、戸別訪問				

③目標値、目標指標

長期的な整備・運営管理

整備手法		全体	公共下水道	集落排水施設	浄化槽		その他
					個人設置型	市町村設置型	
整備手法	整備人口(人)	13,779	6,135	4,601	3,043	0	0
	整備面積(集合処理分)(ha)	595	316	279	-	-	0
ベンチマーク (指標)	水洗化率(%)	100					
概算 事業費	総建設事業費(百万円)	-	-	-			
	年間維持管理費(百万円/年)	57	30	27			
実施メニュー	下水道接続のための説明会、戸別訪問						

URL記入欄	http://www.vill.shinto.gunma.jp/benri/suidou.htm
--------	---