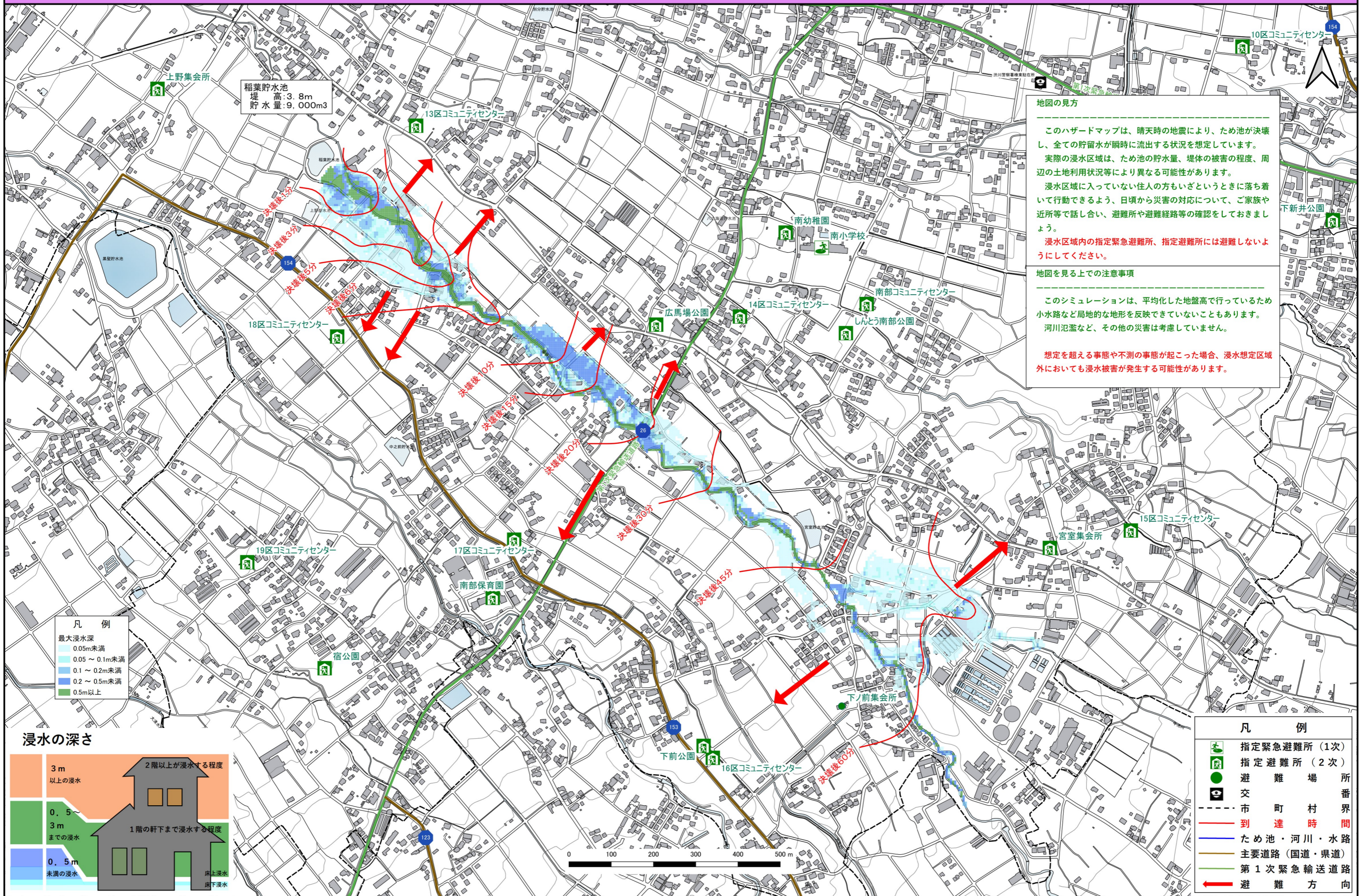


稲葉貯水池ハザードマップ【最大浸水深】



稲葉貯水池
堤高: 3.8m
貯水量: 9,000m³

地図の見方

このハザードマップは、晴天時の地震により、ため池が決壊し、全ての貯留水が瞬時に流出する状況を想定しています。実際の浸水区域は、ため池の貯水量、堤体の被害の程度、周辺の土地利用状況等により異なる可能性があります。浸水区域に入っていない住人の方もいざというときに落ち着いて行動できるよう、日頃から災害の対応について、ご家族や近所等で話し合い、避難所や避難経路等の確認をお願いします。

浸水区域内の指定緊急避難所、指定避難所には避難しないでください。

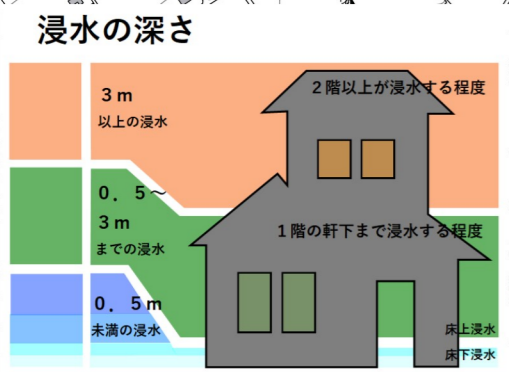
地図を見る上での注意事項

このシミュレーションは、平均化した地盤高で行っているため小水路など局地的な地形を反映できていないこともあります。河川氾濫など、その他の災害は考慮していません。

想定を超える事態や不測の事態が起こった場合、浸水想定区域外においても浸水被害が発生する可能性があります。

凡例

最大浸水深	0.05m未満
	0.05 ~ 0.1m未満
	0.1 ~ 0.2m未満
	0.2 ~ 0.5m未満
	0.5m以上



凡例

- 指定緊急避難所 (1次)
- 指定避難所 (2次)
- 避難場所
- 交番
- 市町村界
- 到達時間
- ため池・河川・水路
- 主要道路 (国道・県道)
- 第1次緊急輸送道路
- 避難方向

出典:「基盤地図情報」(国土地理院)を加工して作成
出典:「国土数値情報」(国土交通省)GISデータ(<https://nlftp.mlit.go.jp/ksj/index.html>)を加工して作成