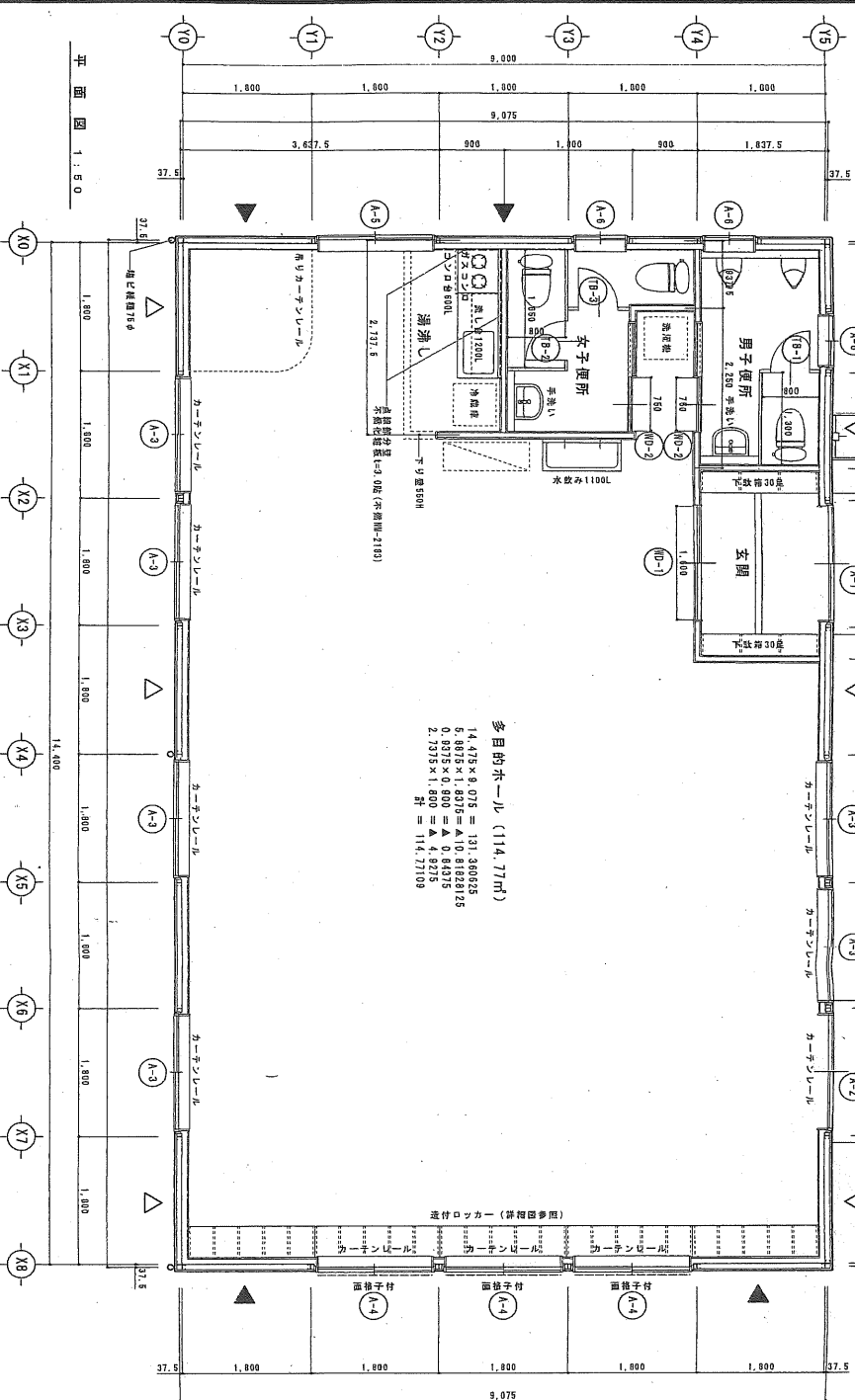


面積表		14,475×8,075=131,36㎡
床面積	131.36 ㎡	△窓・ガラス開口を示す
建築面積	131.36 ㎡	▲遮りガラス開口を示す

排風の検討	多目的ホール (114.77㎡)	必要開口面積 1/50=2.28㎡
A-2	1,600×0.304×7/2×1=0.24	
A-3	1,600×0.304×7/2×6=1.44	
A-4	1,600×0.304×7/2×3=0.72	OK
採光の検討	多目的ホール (114.77㎡)	必要開口面積 1/7.5=15.40㎡
A-2	1,600×2.004×1=3.20	
A-3	1,600×1,104×6=10.56	
A-4	1,600×1,104×3=5.28	OK
換気の検討	多目的ホール (114.77㎡)	必要開口面積 1/20=5.74㎡
A-2	1,600×2.004×7/2×1=1.60	
A-3	1,600×1,104×7/2×6=5.28	
A-4	1,600×1,104×7/2×3=2.64	OK
消火栓による換気設備の検討	多目的ホール (114.77㎡)	必要開口面積 1/30=4.38㎡
A-1	1,600×2.004×7/2×1=1.60	
A-2	1,600×2.004×7/2×1=1.60	
A-3	1,600×1,104×7/2×6=5.28	
A-4	1,600×1,104×7/2×3=2.64	換気設備なし
24時間換気の検討	多目的ホール (114.77㎡)	
自然換気口・排気口による換気設備方式	114.77㎡×2.500=286.92cm ³ (換気)	
換気量	450m ³ /h	
450m ³ /h÷286.92cm ³ =1.57 (換気回数)	> 0.3回	OK

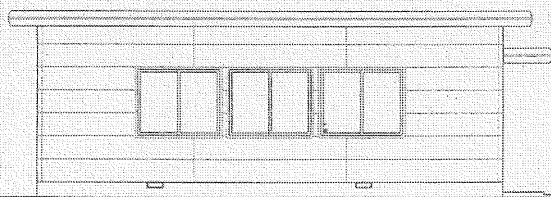


平面図 1:50

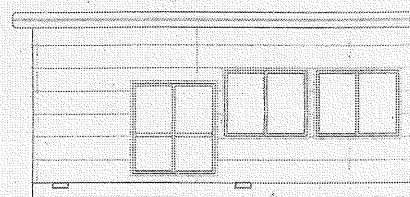
外部仕上げ

仕 様	内 容	材 質	備 考	備 考	備 考
外 装	カラーガルバニウム鋼板付5.5mm厚	主 材	モルタル塗り	モルタル塗り	モルタル塗り
サッシ	アルミサッシ	多目的ホール	ラワン板張り(114.77㎡)	ラワン板張り(114.77㎡)	ラワン板張り(114.77㎡)
窓 型	RC付窓	女子便所	ラワン板張り(114.77㎡)	ラワン板張り(114.77㎡)	ラワン板張り(114.77㎡)
シャワー	ステンレス	男子便所	ラワン板張り(114.77㎡)	ラワン板張り(114.77㎡)	ラワン板張り(114.77㎡)

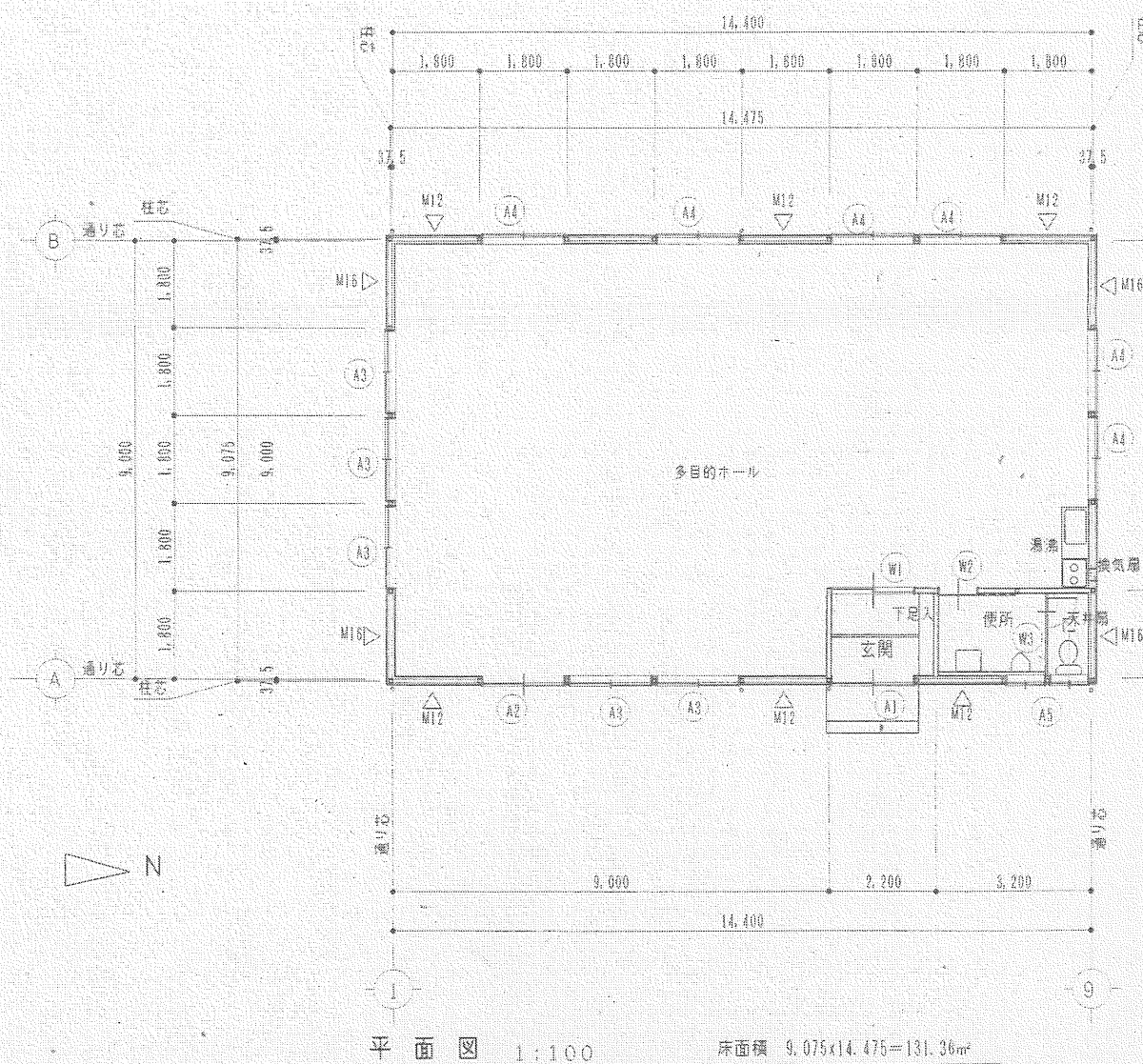
南部第一学童保育所平面図



南立面図 S=1:100



東立面図



南部第二学童保育所平面図