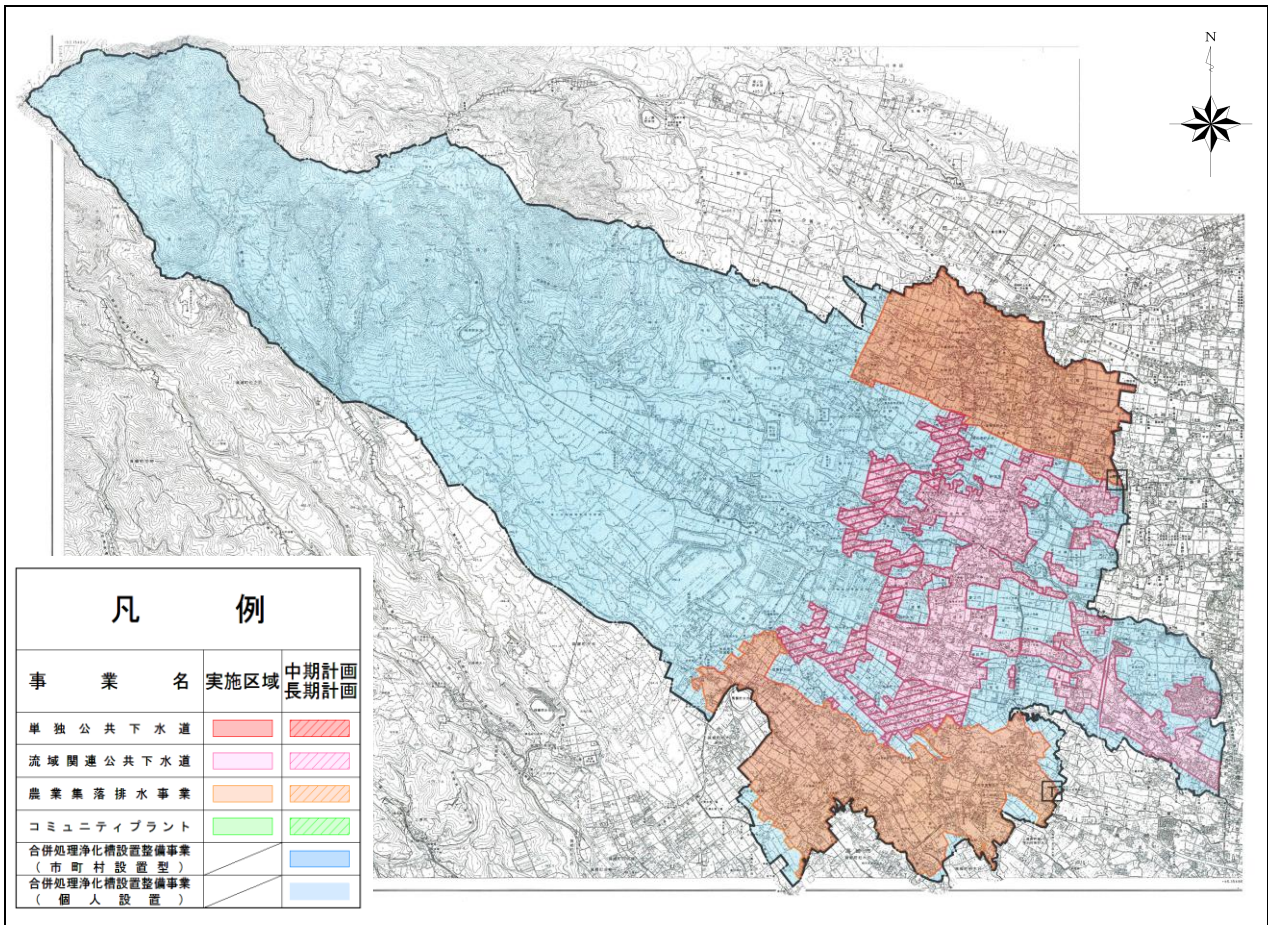


整備区域図



整備計画

①長期的な整備・運営管理内容

課題1	公共下水道及び農業集落排水区域での既設合併浄化槽からの切り替えによる接続の推進のための説明会の実施、戸別訪問
課題2	
課題3	

②スケジュール

計画区分	事業	事業内容	1	1	3	4
			平成34	平成38	平成40	平成42
実行メニュー (運営管理)	共通	下水道接続のための説明会、戸別訪問				

③目標値、目標指標

長期的な整備・運営管理

整備手法		全体	公共下水道	集落排水施設	浄化槽		その他
					個人設置型	市町村設置型	
整備手法	整備人口(人)	13,779	6,135	4,601	3,043	0	0
	整備面積(集合処理分)(ha)	595	316	279	-	-	0
ベンチマーク (指標)	水洗化率(%)	100					
概算 事業費	総建設事業費(百万円)	-	-	-			
	年間維持管理費(百万円/年)	57	30	27			
実施メニュー	下水道接続のための説明会、戸別訪問						

URL記入欄	http://www.vill.shinto.gunma.jp/benri/suidou.htm
--------	---