

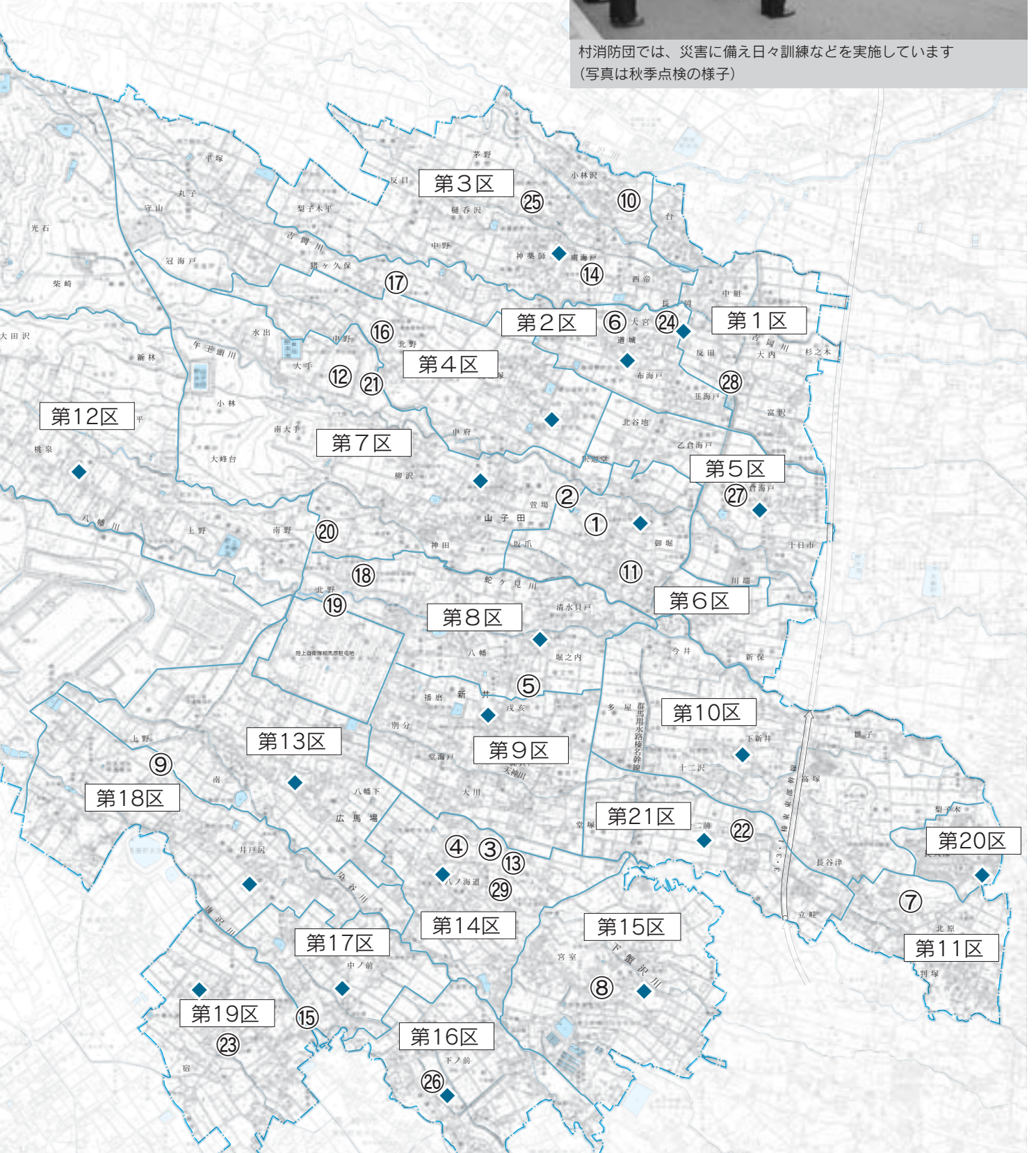
うときに

場所をお知らせします。

災害はいつ発生するか分かりません。日頃から最寄りの避難場所を確認しておき、万が一の場合に備えておきましょう。



村消防団では、災害に備え日々訓練などを実施しています
(写真は秋季点検の様子)






村内の避難

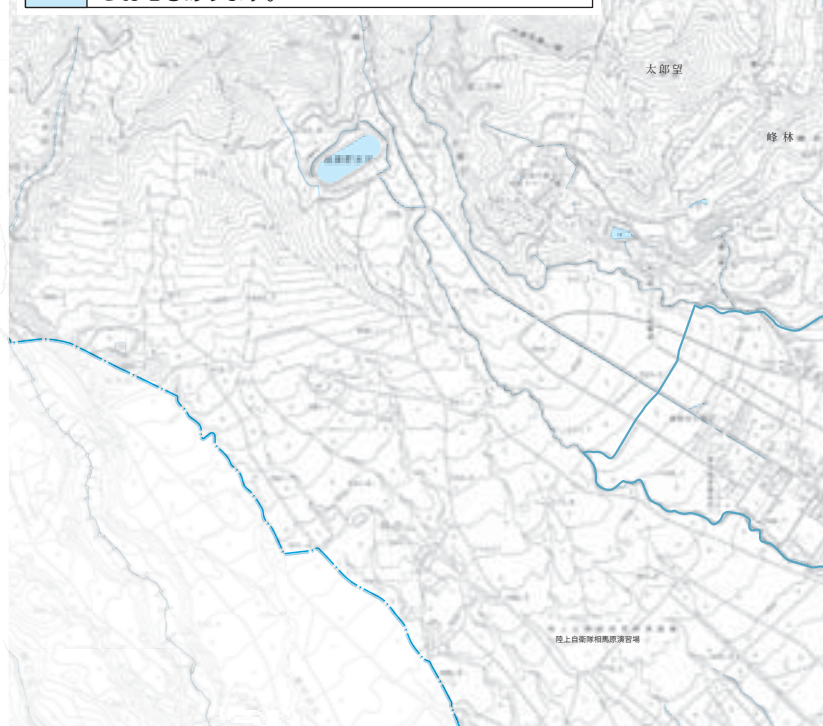
■村内避難場所(2012年10月現在)

No.	名称	区	電話
①	榛東村立北小学校	6	54-3216
②	北幼稚園		54-3211
③	榛東村立南小学校	14	54-5727
④	南幼稚園		54-7877
⑤	榛東村立榛東中学校	8	54-2100
⑥	長岡集会所	2	54-8043
⑦	笹熊集会所	11	027-372-0908
⑧	宮室集会所	15	54-8040
⑨	上野集会所	18	54-4255
⑩	児童館	3	54-7933
⑪	榛東村中央公民館	6	54-2573
⑫	総合グラウンド (楽集センター)	7	54-0031
⑬	南部コミュニティ センター	14	54-0488
⑭	北部保育園	3	54-2900
⑮	南部保育園	17	54-2572
⑯	ふるさと公園	4	54-2488
⑰	耳飾り館		54-1133
⑱	ふれあい館	8	54-1126
⑲	福祉センター ささえの家	8	30-5555
⑳	保健センター	8	54-2211
㉑	しんとう スポーツアリーナ	7	54-8534
㉒	下新井公園 (第21区街区公園)	21	
㉓	宿公園 (第19区街区公園)	19	
㉔	大宮公園 (第2区街区公園)	2	
㉕	茅野公園	3	
㉖	下前公園 (第16区街区公園)	16	
㉗	倉海戸公園 (第5区街区公園)	5	
㉘	反田公園 (第1街区公園)	1	
㉙	南部公園	14	

◆各区コミュニティセンター

※各区コミュニティセンター等に防災用品が備えられています。

凡 例		市町村界
		行政区界※
		各区のコミュニティセンターなど
	※行政区界は、参考としてこの図面に入れました。区の境界線は、一応の目安として引いたもので、さまざまな事情により、境界線を超えた区に属しているお宅もあります。	



大きな地震が起きたら

1. まずは身の安全を

机やテーブルなどの下に隠れ、揺れがおさまるまで身の安全を確保する。余裕がなければ身近にある座布団などを使って頭を保護する。

2. 火の始末

揺れを感じたらすばやく火元を消す。ただし、大きく揺れている間は火元に近づくとかえって危険なので、揺れがおさまってから火を消すようにする。コンセントやガスの元栓も忘れずに処置する。

3. 脱出口の確保

揺れがおさまったらドアや窓を開けて逃げ道を確保する。この時、割れたガラスなどで足をケガしないようスリッパなどを履く。決してはだしで行動しない。

4. 屋外へ避難する時は

慌てて外に飛び出すと瓦や窓ガラスが落下してくる危険がある。頭上に注意しながら避難する。

5. 屋外では

看板や瓦などの落下物に注意し、ブロック塀、自動販売機、電柱など崩壊、転倒する可能性があるものから離れる。切れて垂れ下がった電線には近づかない。