

「風水害」とは、強風、大雨、洪水などによる自然災害のことです。これらは、毎年のように全国各地に大きな被害をもたらしています。このような自然災害から身を守るためには、さまざまな自然現象について正しい知識を持ち、自分自身の身近な危険として認識し、災害時にとるべき行動を平時から身につけておくことが重要です。

氾濫の種類

内水氾濫とは

市街地などで大雨が降ると、側溝や排水路だけでは雨水を流しきれなくなることがありあふれ出した雨水により、建物や土地・道路等が水に浸かってしまうことです。雨が降り始めてから短時間で浸水することもあるので注意が必要です。



外水氾濫とは

河川の堤防から水があふれたり、堤防が決壊して、家屋や田畑等が浸水することです。外水氾濫が発生すると、大量の水が流れ込み、広い範囲で浸水し、水が引くまでに時間がかかります。

雨の強さと降り方

やや強い雨 ザーザーと降る	強い雨 どしゃ降り	激しい雨 バケツをひっくり返したように降る	非常に激しい雨 滝のようにゴゴッと降り続く	猛烈な雨 息苦しくなるような圧迫感があり恐怖を感じる
地面からの跳ね返りで足元がぬれる	傘をさしていてもぬれる。ワイパーを速くしても見づらい	道路が川のようになる。高速走行時、車輪と路面の間に水膜が生じブレーキが効かなくなる	寝ている人の半数くらいが雨に気がつく。水しぶきであたり一面が白っぽくなり、視界が悪くなる	傘は全く役に立たなくなる。車の運転は危険
10mm以上～20mm未満	20mm以上～30mm未満	30mm以上～50mm未満	50mm以上～80mm未満	80mm以上～

風の強さと吹き方

やや強い風	強い風	非常に強い風	猛烈な風
風に向かって歩きにくくなる。傘がさせない。樹木全体や電線が揺れ始める	風に向かって歩けない。転倒する人も出る。雨戸やシャッターが揺れる	何かにつかまっていけない。飛来物によって負傷するおそれがある	屋外での行動はきわめて危険。電柱や街灯で倒れるものがある。ブロック塀で倒壊するものがある
平均風速 10m/s以上～15m/s未満	平均風速 15m/s以上～20m/s未満	平均風速 20m/s以上～30m/s未満	平均風速 30m/s以上

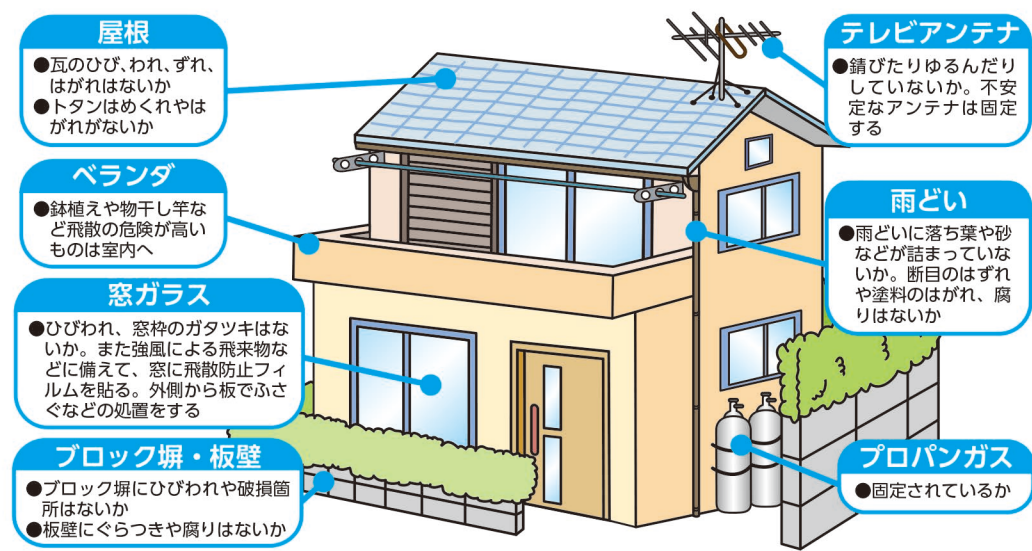
台風について

熱帯の海上で発生する低気圧を「熱帯低気圧」と呼びますが、このうち北西太平洋または南シナ海に存在し、なおかつ低気圧域内の最大風速（10分間平均）がおおよそ17m/s（34ノット、風力8）以上のものを「台風」と呼びます。

大きさ	風速15m/s以上の半径
大型(大きい)	500km以上800km未満
超大型(非常に大きい)	800km以上

強さ	最大風速
強い	33m/s以上44m/s未満
非常に強い	44m/s以上54m/s未満
猛烈な	54m/s以上

台風への備え



土砂災害とは？

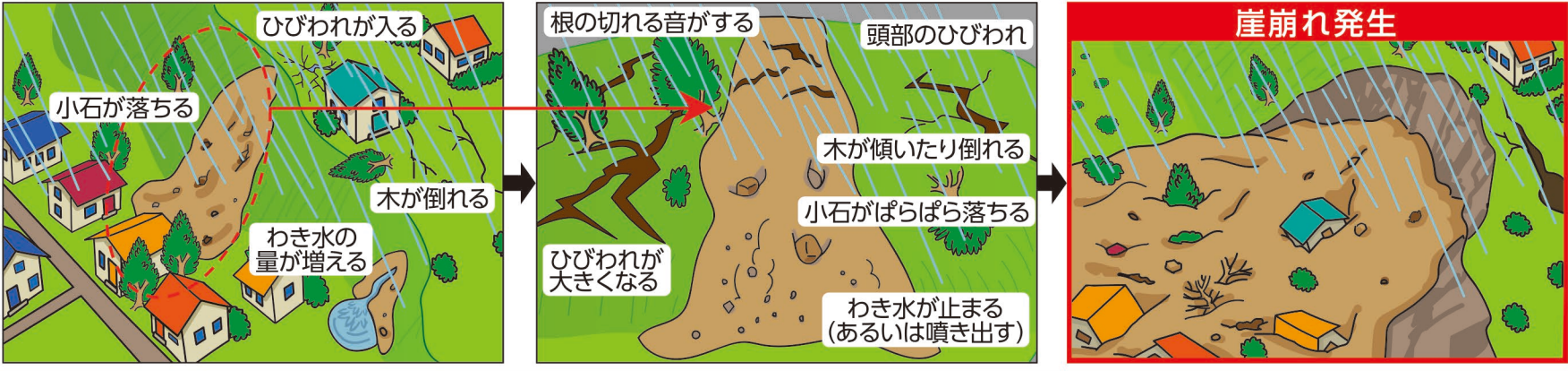
土砂災害は、台風、大雨、地震などにより発生しやすくなります。斜面の地表に近い部分が雨水の浸透や地震等でゆるみ、突然崩れ落ちる「崖崩れ」、山腹や川底の石、土砂が長雨や集中豪雨によって一気に下流へと押し流される「土石流」、斜面の一部あるいは全部が地下水の影響と重力によってゆっくりと斜面下方に移動する「地滑り」があります。また、土砂災害が発生する前には、さまざまな前兆現象が起こることがあります。

土砂災害の前兆・種類

※下記は一般的な前兆現象です。すべての場合において必ず起こるというものではありません。普段と違い、少しでも身に危険を感じたら避難するようにしましょう。

崖崩れ

地中に浸みこんだ水分が土の抵抗力を弱め、雨や地震などの影響によって急激に斜面が崩れ落ちることをいいます。崖崩れは突然起こるため、人家の近くで起こると逃げ遅れる人も多く、被害が発生する割合も高くなっています。



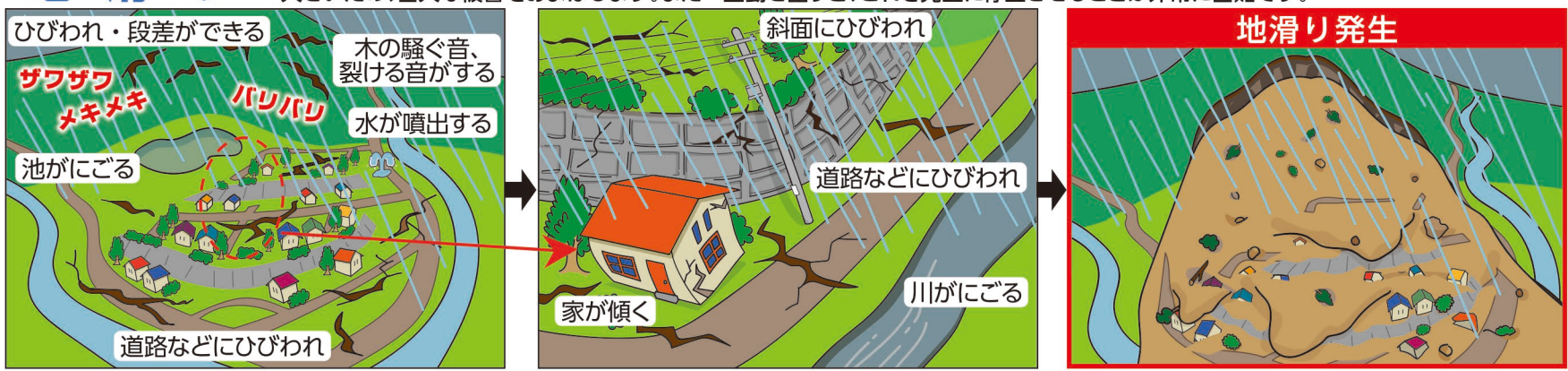
土石流

山腹・川底の石や土砂が長雨や集中豪雨などによって一気に下流へと押し流されることをいいます。その流れの速さは規模によって異なりますが、時速20～40kmという速度で一瞬のうちに人家や畑などを壊滅させてしまいます。



地滑り

斜面の一部あるいは全部が、地下水の影響と重力によってゆっくりと斜面下方に移動する現象のことをいいます。一般的に移動土塊量が大きいため、甚大な被害をおよぼします。また一旦動き出すと、これを完全に停止させることは非常に困難です。



土砂災害危険箇所について

土砂災害防止法に基づき群馬県が計画的に基礎調査を実施して、「土砂災害特別警戒区域」と「土砂災害警戒区域」の指定および見直しを行っています。

土砂災害特別警戒区域 (レッドゾーン)	建築物に損壊が生じ、住民等の生命または身体に著しい危害が生じるおそれがある区域です。
土砂災害警戒区域 (イエローゾーン)	住民等の生命または身体に危害が生じるおそれがある区域です。

