

令和5年度 地域交流促進事業

『陶芸教室』受講生募集



- 日 時 : 令和5年10月 / 6日・13日・20日・27日
11月 / 10日・17日・24日
12月 / 1日・15日・22日 (金曜日/全10回)
● 13時30分～15時30分
- 場 所 : 榛東村楽集センター「会議室」
- 対 象 者 : 村内在住者および在勤者 先着10名
- 講 師 : 新井 紀子 先生
- 内 容 : 基礎～たたらづくり・手びねり・釉掛などを学び、作品を作る



葉皿やミニサボテンハウス(鉢)などを作ります。
実物をご覧になりたい方は楽集センターに見本を飾ってありますので
お越し下さい。

- 参 加 費 : 無料
材料費のみ実費(粘土1回につき1,000円)
- 持 ち 物 : タオル(2本)
- 申 込 込 み : 9月25日(月)～9月29日(金)までに
電話または直接楽集センターへ申し込んで下さい。
ただし、定員になり次第終了とさせていただきます。

<お問い合わせ>

榛東村楽集センター
榛東村山子田2035-1
TEL: 0279-54-0031

【回覧】令和5年度 地籍調査事業の実施について

榛東村では、土地の実態を正確に把握するため、平成26年度から国土調査法に基づく地籍調査事業を実施しています。

本年度は、次のとおり調査業務を実施しますので、村民皆さまのご協力をお願いします。

(調査期間) 令和5年9月 から 令和6年3月 まで

(実施地域) 新井の一部 笹熊集会所周辺 ※裏面参照

(委託業者) **株式会社フジ開発測量**

※ 調査の過程で、村職員または委託業者が皆様の土地に立ち入らせていただく場合があります。

※ 調査期間中は、所有地について草刈等の管理をお願いします。

○ 地籍調査とは…

「地籍調査」は、一つ一つの土地について、所在、地番、地目、所有者を調査・確認すると共に、土地の境界の位置を確認し、測量する事業です。

地籍調査を実施していない地域は、必ずしも土地の実態を正確に反映した登記内容となっておりません。そこで、地籍調査によって改めて調査をして、正確な記録を残す必要があります。

○ 地籍調査のメリット

1. 土地の
境界トラブル防止

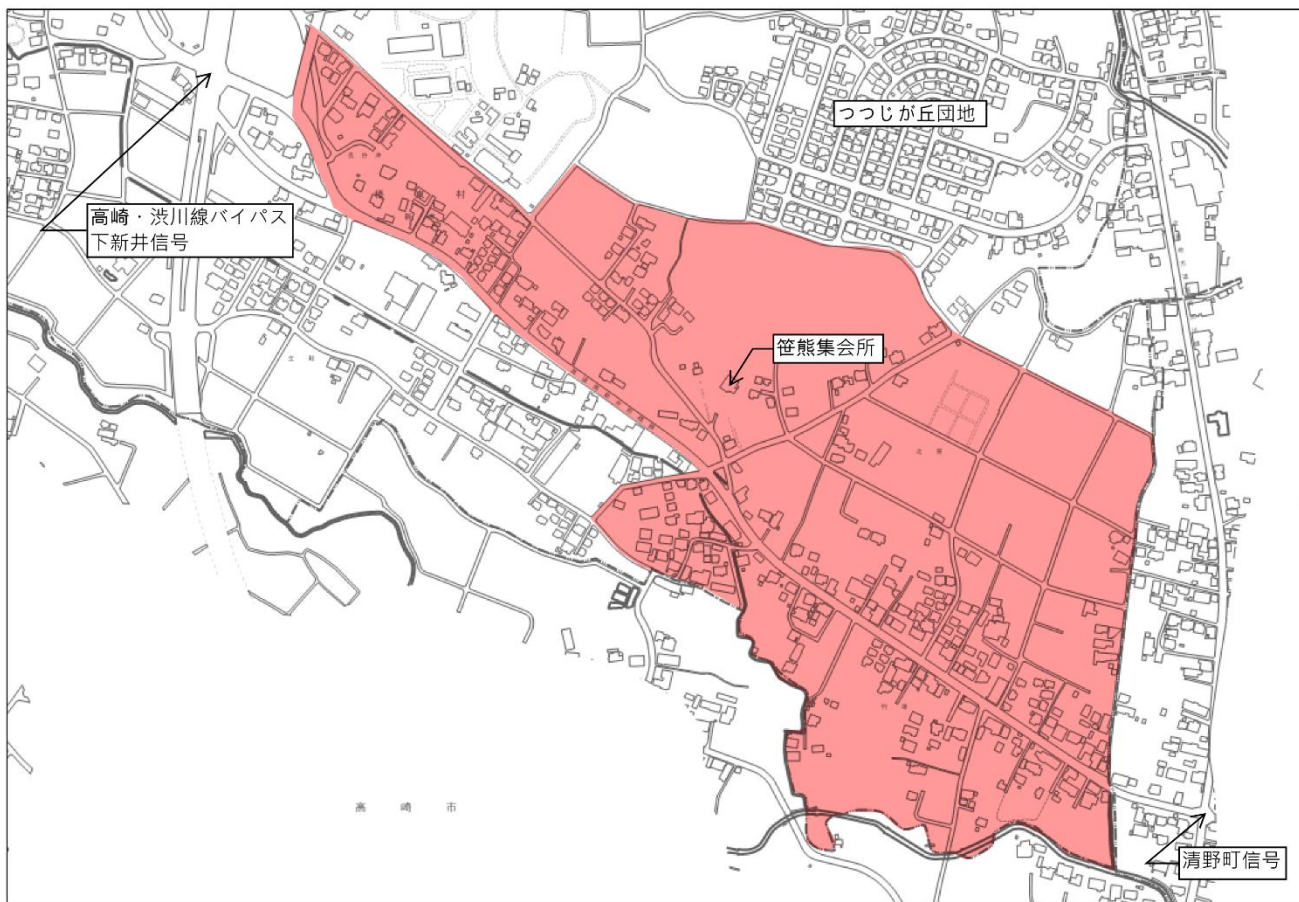
2. 土地取引が
円滑になります

3. よりよい
街づくりに
役立ちます

4. 災害復旧
の迅速化が
期待できます

(※実施地域は裏面をご覧ください。)

○ 令和5年度地籍調査の実施地域



○ 実施地域における調査の進め方（予定）

【令和5年度】

【令和6年度】

【令和7年度】



※ 現地立会等の日程は、地権者様に郵送でお知らせします。

本件に関する問い合わせは…

榛東村役場 建設課 地籍調査係 0279-26-2609 (内線 231)

エコフェスタ 2023

■日時 令和5年10月1日(日)

午前10時00分～午後4時00分

※廃品回収スペースは午前10時00分～正午まで

■場所 しんとうスポーツアリーナ

(榛東村大字山子田2020-1)

※廃品回収スペースはアリーナ東側駐車場

※別紙「会場図」を御覧ください。

■内容

□しんとうママフェス2023との共同開催となります！

楽しいステージやキッチンカー、ワークショップ等盛りだくさん！

□フードドライブを実施します！

フードドライブとは、御家庭で余っている食べ物を持ち寄り、必要としている施設等に寄付する活動です。

ママボランティアほっこりん様が実施している「こども食堂」や寄付活動のため、日持ちする食品等をぜひお持ち寄りください！

詳細については裏面を御覧ください。

□古本市を行います！

資源ごみストックハウスで回収した古本を、無償提供します！

ジャンルは多彩！不朽の名作やかつてのベストセラー本も！

※お一人様5冊までの御提供となります。

□最新のエコ設備を展示！

最新の省エネ設備やお役立ち家電を展示いたします！

お得な最新情報も！導入をぜひ御検討ください！

□家電4品目やタイヤ等の廃品回収を実施いたします！

詳細については裏面を御覧ください。

□他にも魅力的なブースを多数用意いたします！ぜひお出かけください！



フードドライブに御協力ください！

フードドライブ詳細事項

【受入れ対象食品】

- ・お米、お餅等
- ・お菓子類（チョコレート等で溶けているものは御遠慮ください）
- ・防災備蓄品（缶詰、乾パン、アルファ化米等）
- ・レトルト食品（カレー、シチュー、中華料理の素、パスタソース等）
- ・インスタント食品（ラーメン、スープ、味噌汁等）
- ・乾物（そば、そうめん、パスタ、乾燥わかめ、干しいたけ等）
- ・調味料（砂糖、塩、しょうゆ、ケチャップ、マヨネーズ等）

- ※賞味期限まで**2ヶ月以上**ある食品に限ります。
- ※**常温保存**が可能で、**未開封**のものに限ります。
- ※冷凍食品等は受入れできません。
- ※チョコレート等で溶けたものは御遠慮ください。



廃品回収の手数料等は以下のとおりです。

※当日は**現金のお支払いのみ**です。ご注意ください。

廃タイヤ・消火器（有料）

【回収品目】

- ・タイヤ、バッテリー、チェーン等
- ・消火器

※タイヤ内に溜まった水や土などは落としてからお持ちください。



回収手数料一覧(税込み)

品目	単位	手数料
普通自動車タイヤ（18インチまで）	1本	300円
4WD車用タイヤ	1本	500円
2t~4t車タイヤ	1本	500円
大型トラック用タイヤ	1本	1,200円
バイクタイヤ（小）	1本	200円
バイクタイヤ（大）	1本	300円
自転車タイヤ	1本	100円
一輪車タイヤ	1本	200円
農機具タイヤ（12インチ未満）	1本	700円
農機具タイヤ（12~14インチ）	1本	950円
農機具タイヤ（15~18インチ）	1本	1,300円
農機具タイヤ（19インチ以上）	1本	2,400円
ホイールのみ	1本	100円
純正ホイールキャップ	1枚	100円
金属製チェーン	1本	100円
ゴムチェーン	1本	1,000円
車用バッテリー	1個	100円
バイク用バッテリー	1個	100円
粉末消火器	1本	1,000円

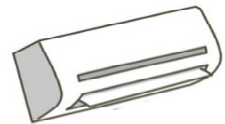
※ホイール付タイヤはタイヤ料金 + 200円

※バイクタイヤはタイヤ料金 + 100円

特定家電4品目（有料）

【回収品目】

- ・テレビ
- ・エアコン
- ・冷蔵庫・冷凍庫
- ・洗濯機・衣類乾燥機



リサイクル料金（参考）

（メーカー、サイズにより異なります。）

品目	大小区分	リサイクル料金（税込み）
エアコン	大小区分なし	990円~9,900円
テレビ （ブラウン管 液晶）	小（15型以下）	1,320円~3,100円
	大（16型以上）	2,420円~3,700円
冷蔵庫 冷凍庫	小（170ℓ以下）	3,740円~5,200円
	大（171ℓ以上）	4,730円~5,600円
洗濯機 衣類乾燥機	大小区分なし	2,530円~3,300円

※上記金額はリサイクル料金です。

この他に家電1台につき、**1,500円の収集運搬手数料**がかかります。

※業務用家電、その他電化製品は回収できません。

※衣類等の回収は行いません。

資源ごみストックハウスへお持ちください。



■ お問合せ先

榛東村役場 住民生活課 環境衛生係
☎0279-26-2494（内線：122）

会場図

至長岡

お客様駐車場②
(ふるさと公園駐車場)



しんとう
ふるさと公園

しんとうふるさと公園

お客様駐車場①
(アリーナ駐車場)

廃品回収
スペース
※自家用車で
直接乗入れ
できます

総合グラウンド
駐車場
※駐車不可

しんとう
総合グラウンド

しんとうスポーツアリーナ
(山子田2020番地1)

楽集センター

施設管理
事務所

ライフ様

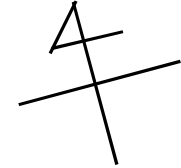
お客様駐車場③
(白子のり様駐車場)

至新井

※廃品回収スペースの詳細は裏面を御覧ください。

至長岡

廃品回収スペース詳細図



ブース会場
(スポーツアリーナ)

楽集センター

ステージ出演者駐車場
のため**駐車不可**

廃家電4品目



廃品回収スペース
※**自家用車で直接
乗入れできます**

廃タイヤ



消火器

出入口

ライフ様




介護予防講座

65 歳からの体力チェック

体を動かさないでいると、筋肉や骨などの運動器の機能が衰えてきます。適度な運動を続けることで運動器の機能を維持、向上させることができます。村では体力測定を行い、筋力トレーニングをご紹介します。この機会に自分の体力を確認してみませんか？



日時	<p>令和5年10月3日(火)</p> <p>【受付】 午後1:15~1:30</p> <p>【講座】 午後1:30~3:00(予定)</p>
場所	<p>榛東村保健相談センター</p>
内容	<p>【講師】 関口病院 理学療法士</p> <p>○体力チェック(握力、片足立ち、椅子の立ち座り等)</p> <p>○筋力トレーニングの紹介</p>
持ち物	<ul style="list-style-type: none"> ・室内用運動靴 ・水分補給用の飲み物 ・タオル <p>動きやすい服装でお出かけください</p> 
申込み	<p>【定員】 30人</p> <p>【締め切り】9月29日(金)まで</p>
申込先 お問い合わせ	<p>榛東村地域包括支援センター</p> <p>0279-25-8441</p>

